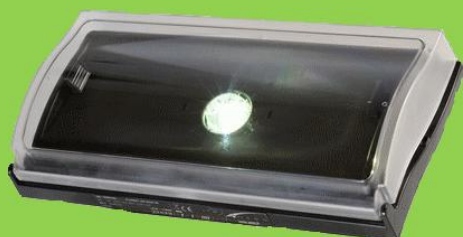


## Nouveaux produits

→ Le spectacle continue avec **FLUOBAT LED Noir 100% Led**



AEES vous invite à homogénéiser vos salles de spectacles, cinéma, salles d'expositions, grâce à sa gamme de Luminaires Source Centrale FLUOBAT LED.

Vous connaissez déjà le modèle Blanc, il existe dorénavant en Noir avec les mêmes caractéristiques et les mêmes accessoires.

Il répond aussi à tous les critères HQ Energie. Associé à une source centrale PCCE, ce luminaire s'adaptera encore mieux à votre environnement. Il ne consommera plus que 0,65 W en veille, avec un flux lumineux d'environ 15 lumens seulement pour plus de confort lors de vos séances de cinéma...

### AEES encourage vivement l'utilisation de la LED, en prescrivant sa gamme de produits élus HQ Energie.

A titre d'exemple, dernièrement pour une installation équipée d'une source centrale de plus de 10 ans et de 202 luminaires LSC (évacuation et ambiance) avec des lampes incandescentes ; qui totalisait une puissance active de 3 148 W, consommant annuellement 27 576 KWh pour une facture de 2 757 Euros. La question s'est posée de remplacer les batteries de la source et d'actualiser les luminaires en utilisant la technologie LED ?

AEES a équipé les locaux de LSC à Led et remplacé l'ancienne Source Centrale (surdimensionnée pour l'utilisation de LSC à LED) par **une source centrale PCCE**. Une nouvelle installation qui ne totalise que 120,4 W de puissance active et ne consomme « que » 1 054 kWh, soit une dépense énergétique de **seulement 105,50 Euros par an !**

Un équipement « nouvelle génération » **26 fois plus économique qu'une installation traditionnelle.**

## En bref...

### Soyez vigilant !

Tous les points lumineux à LED ne sont pas égaux.

L'utilisation de la LED ne signifie pas toujours performance énergétique, certains consomment 1,2W quand d'autres sont à 0,5W avec les mêmes caractéristiques. La marque HQ Energie fait la différence pour vous.

## FAQ

### Les réponses à vos questions

**Peut-on installer dans le même local la source centrale et l'armoire de distribution d'éclairage de sécurité ?**

Pour les sources centrales, un local est dédié (avec des caractéristiques de résistance au feu et renouvellement de l'air) conforme à la norme NF EN 50171 (septembre 2001), inaccessible au public, uniquement réservé aux personnes habilitées. Il est possible d'installer, dans ce même local, l'armoire de distribution d'éclairage de sécurité contenant le ou les coffrets anti-paniques et les départs.

En revanche, le tableau électrique de distribution électrique doit être séparé du local où est installée la source centrale d'éclairage de sécurité.

## En bref...

**Pour cette rentrée, les salles de spectacles sont à l'honneur...**

AEES vous propose toute une gamme de LSC Ambiance et Evacuation.

Son Spot SE, fournit jusqu'à 950 lumens, et son Projecteur Halopro, jusqu'à 4 400 lumens. Tout deux sont personnalisables à la couleur souhaitée pour plus d'harmonisation dans vos locaux.

Optez aussi pour le tout LED, Fluobat LED existe dorénavant en noir, disponible en IP43 ou IP65, il sera encore plus performant si vous l'associez à une source centrale PCCE.

**E.co**  
Innovation environnement

**AEES se lance dans une démarche de management environnemental ISO 14001.**

Toujours dans un souci de développement de produits éco-conçus, AEES, poursuit sa démarche et met en place un système de management environnemental pour atteindre et démontrer un bon niveau de performance écologique, en maîtrisant les impacts sur l'environnement.

AEES postule pour la certification NF Environnement pour ces BAES ASTUS Led et Tempo, déjà marqués HQ Energie, répondant déjà aux exigences les plus strictes du code de la construction.

## Lumière sur...

### Des luminaires de moins de 1W !

Astus & Fluobat créent l'ambiance

**Le LSC FLUOBAT Ambiance Led & le BAES ASTUS Ambiance Led font leur entrée sur scène.**

**100% LED, cette nouvelle génération de points lumineux Ambiance, répondent aux exigences de la réglementation de l'éclairage de sécurité et de l'environnement.**

**Une enveloppe unique pour toutes les applications, idéal pour homogénéiser votre installation et simplifier l'utilisation des accessoires.**

Ce sont également **les plus petits produits du marché pour 400 lumens**, assurés par la grande efficacité des 4 Leds.

Installé sur une source centrale standard, le luminaire (LSC) **Fluobat Ambiance Led** aura une consommation de moins de 6W. Mais obtenez le meilleur de ce produit en l'associant à la **source centrale HQ Energie PCCE**. Sur secteur, Fluobat Ambiance Led **consomme moins de 1W !** Son mode veille vous permet de vérifier en permanence son bon fonctionnement. **En mode secours, il produit 500 lumens** et couvre ainsi de grandes surfaces.

Le bloc (BAES) **Astus Ambiance Led**, dont la **consommation est de moins de 1W**, est **équipé d'une batterie de seulement 250g** de type Ni-Cd pour encore mieux maîtriser l'impact environnemental.



AEES, adhérent fondateur de la filière de recyclage DEEE Pro, offre une solution simple et gratuite de collecte de matériels électroniques de sécurité, d'éclairage et de régulation usagés dans les conditions conformes à la réglementation et respectueuses de l'environnement. Liste des points de collecte de proximité sur [Recylum.fr](http://Recylum.fr).

ASTUS AMBIANCE LED et FLUOBAT AMBIANCE LED, des produits élus HQ Energie et récompensés pour leur efficacité énergétique globale.

